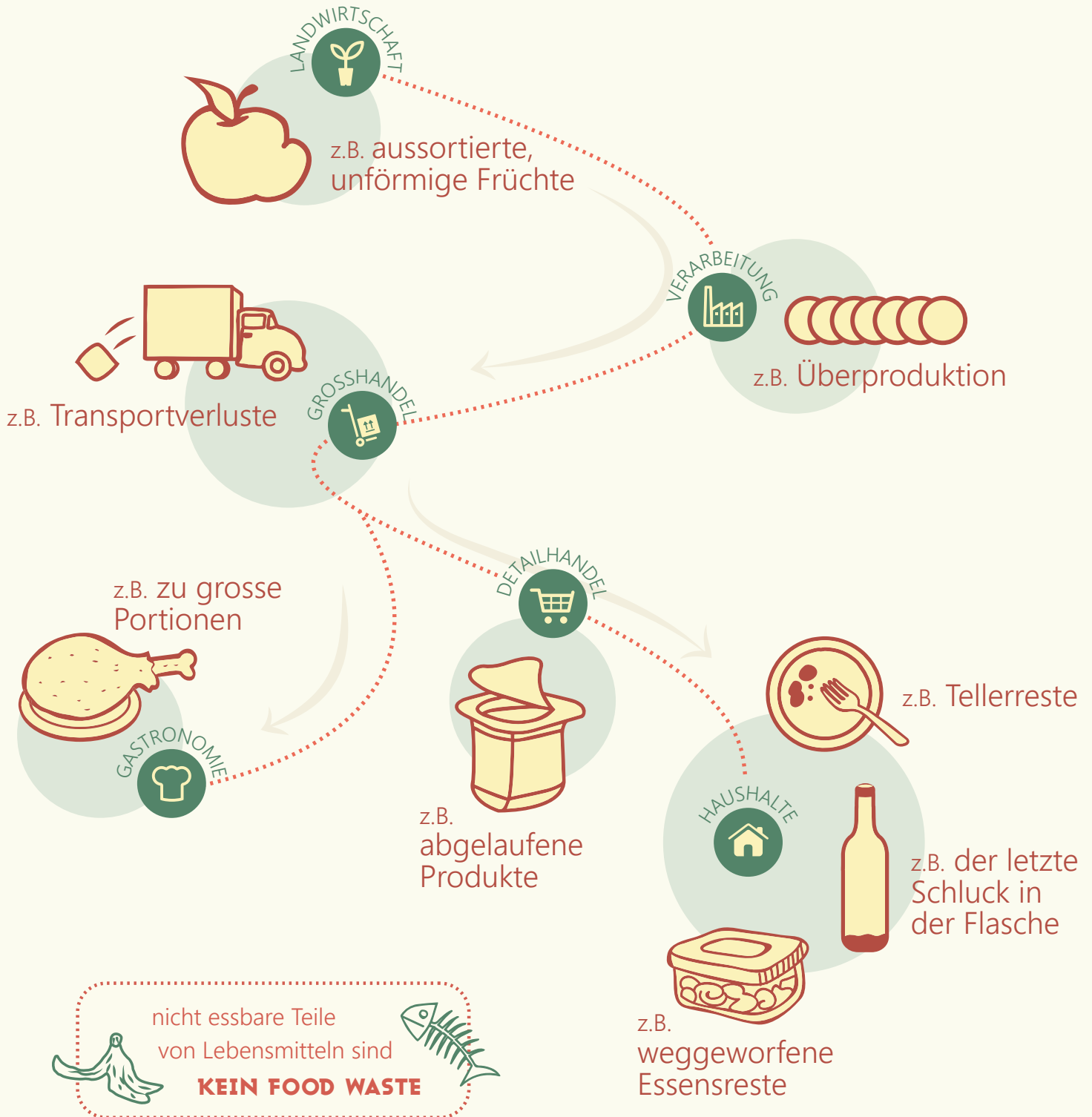
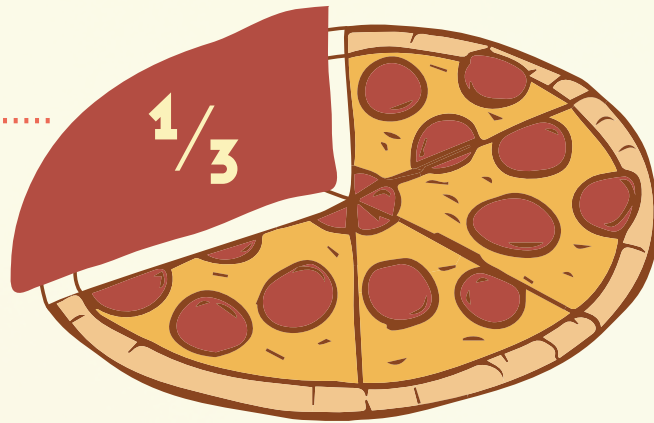


# Was ist **FOOD WASTE**?

Food Waste sind Lebensmittel, die für den menschlichen Konsum produziert wurden und auf dem Weg vom Feld bis zum Teller verloren gehen oder weggeworfen werden.



# WIE VIEL FOOD WASTE entsteht in der Schweiz?



Ein Drittel aller Lebensmittel geht verloren. **Das entspricht:**

$300 \text{ kg/Person/Jahr} \times 7'700'000 \text{ Einwohner-innen} =$

# 2'310'000'000 kg

Das entspricht der Ladung von 140'000 Lastwagen, die aneinandergereiht eine Kolonne von **Zürich** bis **Madrid** ergeben

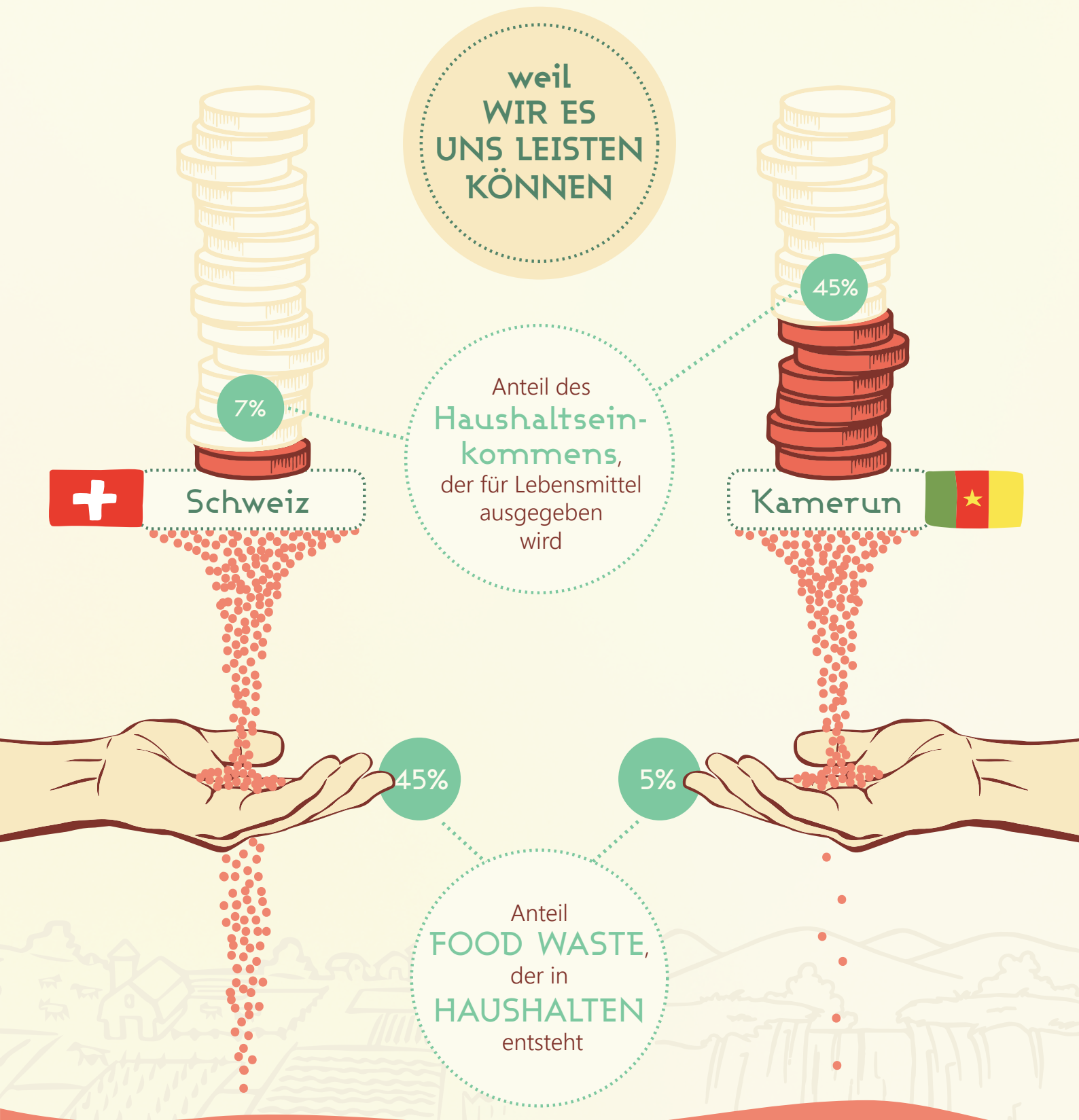


**Madrid**



Jeder und jede von uns verschwendet allein im Haushalt durchschnittlich **320g** Lebensmittel pro Tag.

# WIESO werfen wir Lebensmittel weg?



# Wodurch wird Food Waste **VERURSACHT?**

während der **PRODUKTION**  
und **VERMARKTUNG**



Aussehen,  
Normierung  
und Qualitäts-  
**Ansprüche**



**Unfälle**,  
menschliches  
Fehlverhalten oder  
Logistikstörungen



**zu grosse**  
**Portionen**  
in der Gastronomie



Verschwendung  
**essbarer** Nebenprodukte



**schwankende**  
Ernteerträge

zu **HAUSE**

wir gehen einkaufen, bevor  
der Kühlschrank leer ist



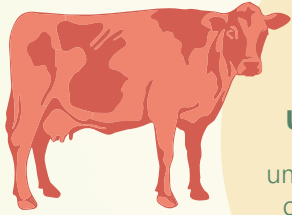
wir halten uns  
nicht an eine  
Einkaufsliste



wir vertrauen nicht auf unsere  
Sinne und halten uns nur an die  
**Mindesthaltbarkeitsdaten**

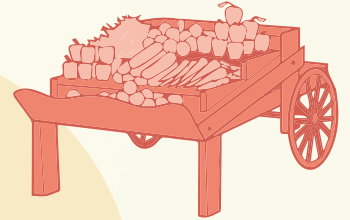


# WELCHE FOLGEN hat Food Waste?



## unnötige Landnutzung

um die Lebensmittel zu produzieren, die in der Schweiz verloren gehen oder weggeworfen werden, braucht es eine Fläche von der Grösse des Kantons Zürich



## erhöhte Preise

eine steigende Nachfrage erhöht die Preise von Grundnahrungsmitteln auf dem Weltmarkt

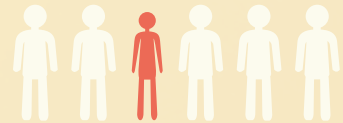
## Klimawandel

die Produktion der Lebensmittel, die verloren gehen oder weggeworfen werden, verursacht die gleiche Menge an CO<sup>2</sup>-Emissionen wie 36% aller Autos in der Schweiz



FOOD WASTE IST AUCH VERSCHWENDUNG VON RESSOURCEN

FOOD WASTE TRÄGT ZU UNGLEICHHEITEN BEI



## Hunger

auf der Welt leidet immer noch fast 1 Mia. Menschen an Hunger

LEBENSMITTEL VERSCHWENDEN HEISST GELD VERSCHWENDEN

## Wasserverschwendung

die Menge an Lebensmitteln, die in der Schweiz nicht gegessen werden, entspricht einem Verlust von 600 Litern Wasser pro Person und Tag



## Geldverschwendung

jeder Haushalt gibt jährlich ca. 1'000 CHF aus für Lebensmittel, die nicht gegessen werden



# WAS STECKT in unserem Kehrriecht?

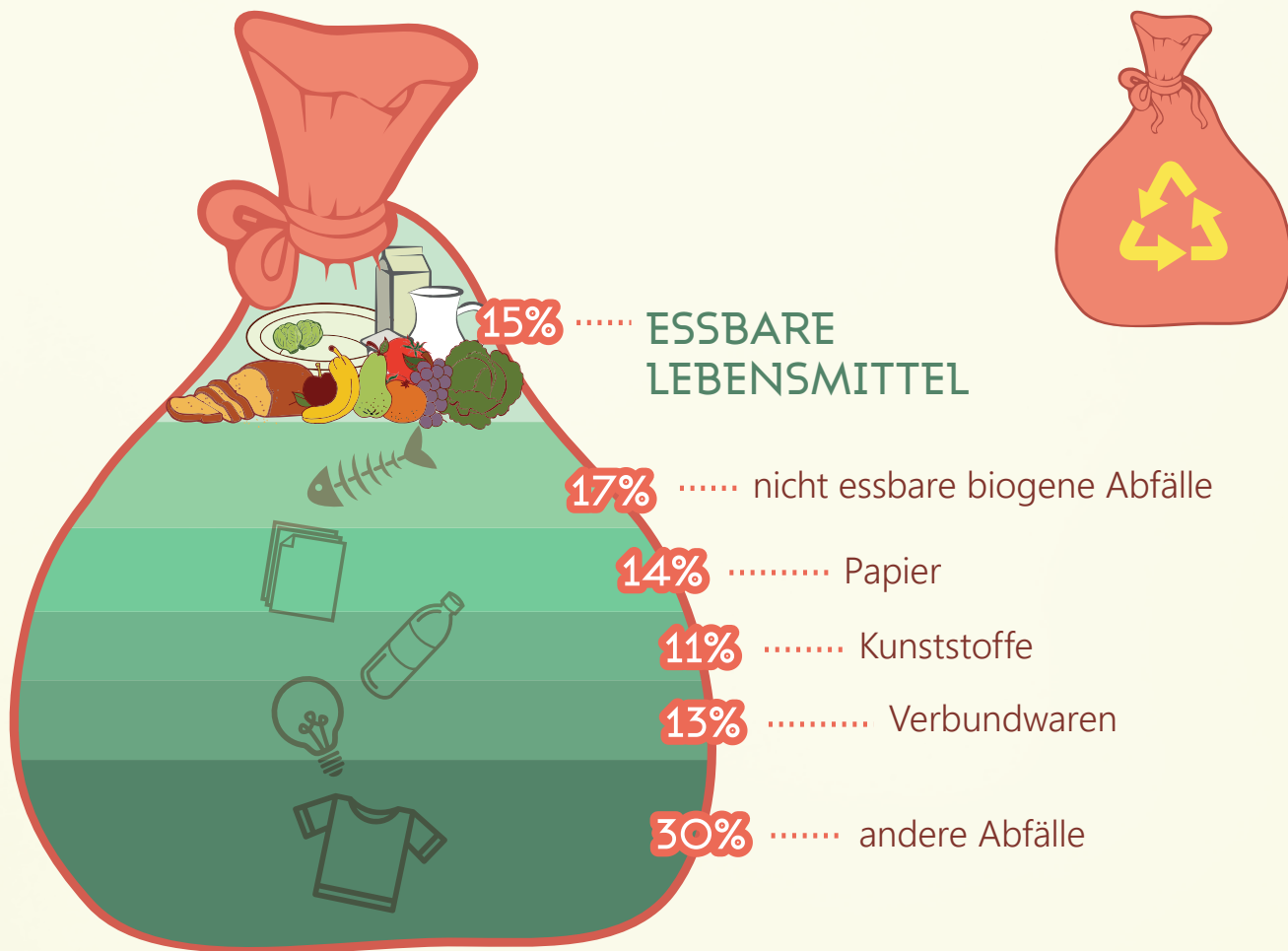


in der Schweiz verursacht jede Person **694 kg** Abfall pro Jahr\*

**347 kg/Person/Jahr** werden im Kehrriecht entsorgt

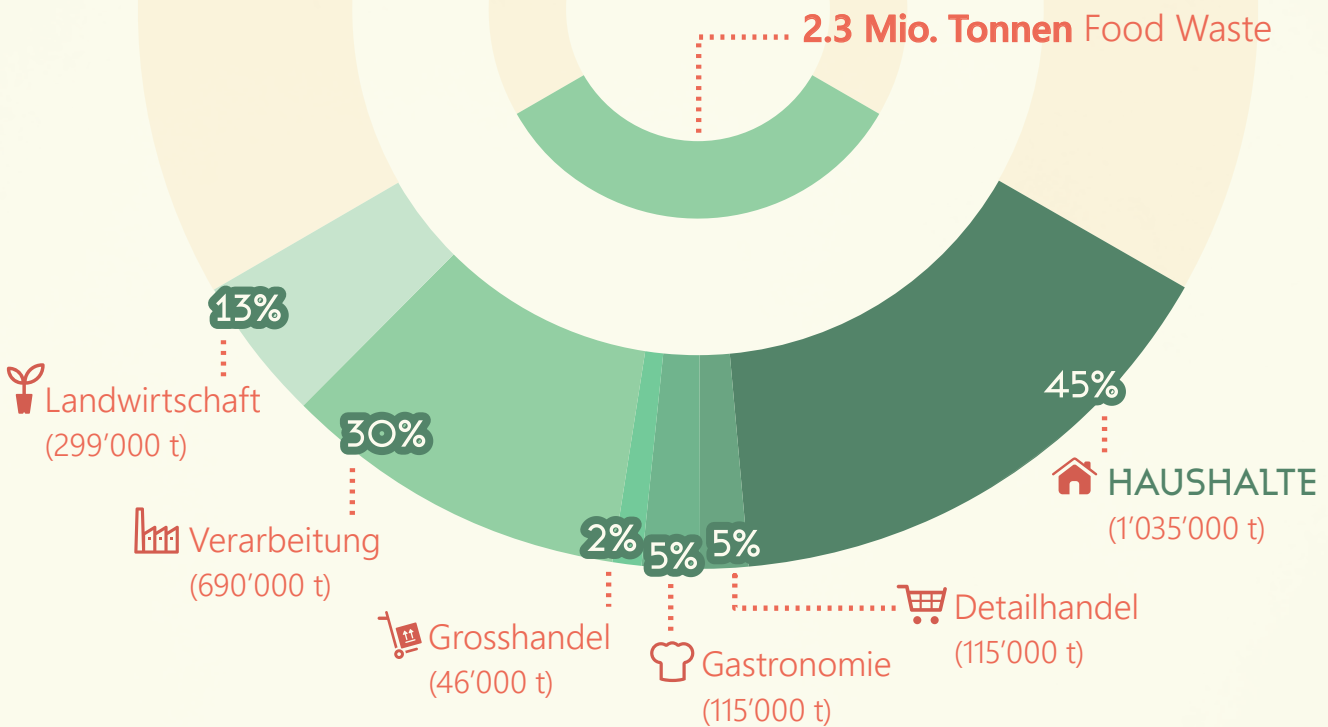
50%

50%



\* Alle Arten von Abfall. Zusätzlich zu den 694 kg Kehrriecht/Person/Jahr, werden Abfälle auch anders entsorgt. Essen beispielsweise wird auch in der Toilette oder in privaten Kompostanlagen entsorgt oder als Tierfutter oder Biogas verwendet. Diese Entsorgungsvarianten sind hier nicht berücksichtigt.  
**QUELLEN:** Erhebung der Kehrriechtzusammensetzung 2012, Bundesamt für Umwelt BAFU, Schweizerische Eidgenossenschaft  
**COPYRIGHT:** foodwaste.ch 2014 **GRAFIK:** brief.pt

# WO ENTSTEHET Food Waste?



## WELCHE LEBENSMITTEL gehen am meisten verloren?

Soviel geht von der gesamten Produktion verloren oder wird weggeworfen:

